



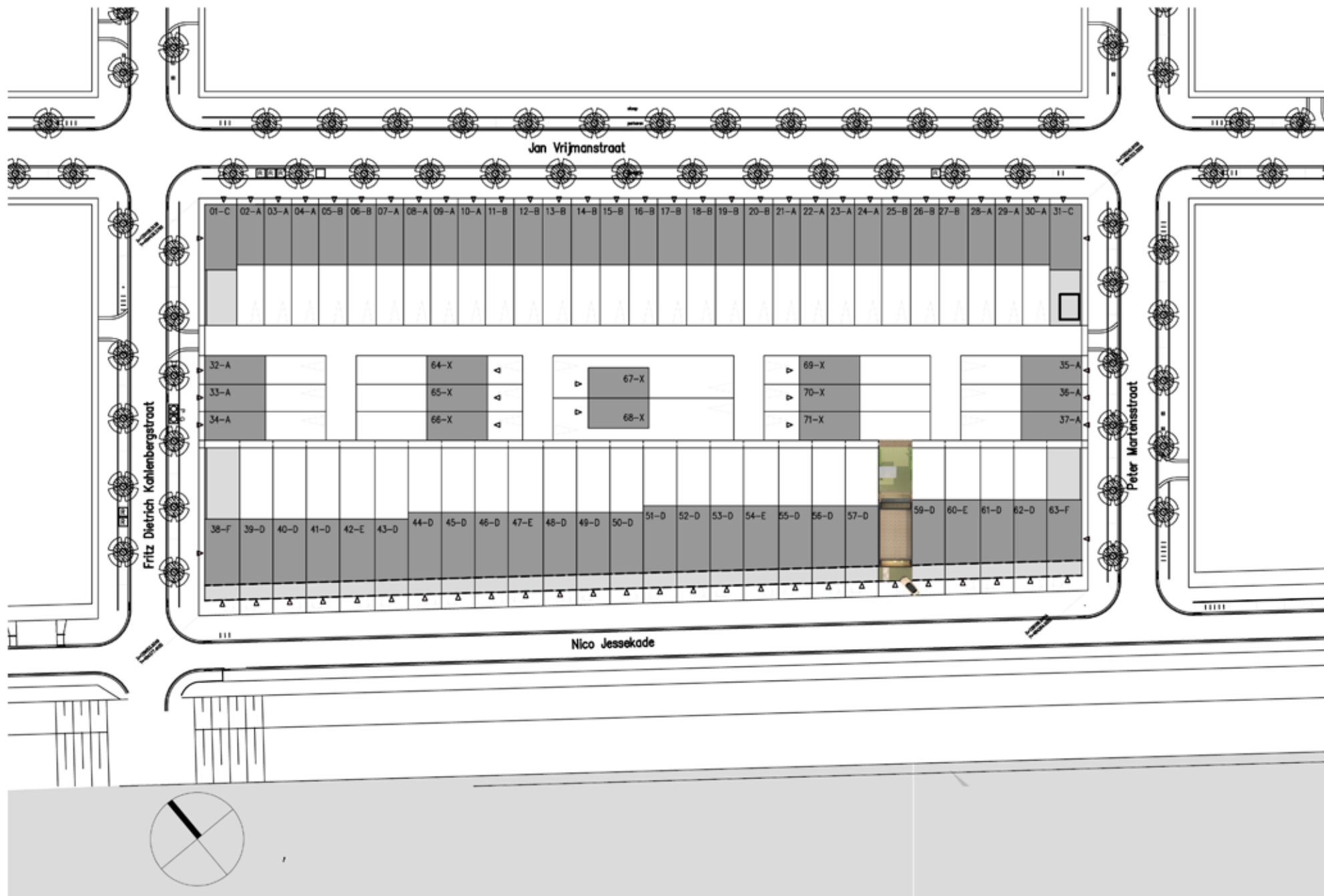
Nieuwbouw Woonhuis, blok 59, Haveneiland-Oost, IJburg, Amsterdam

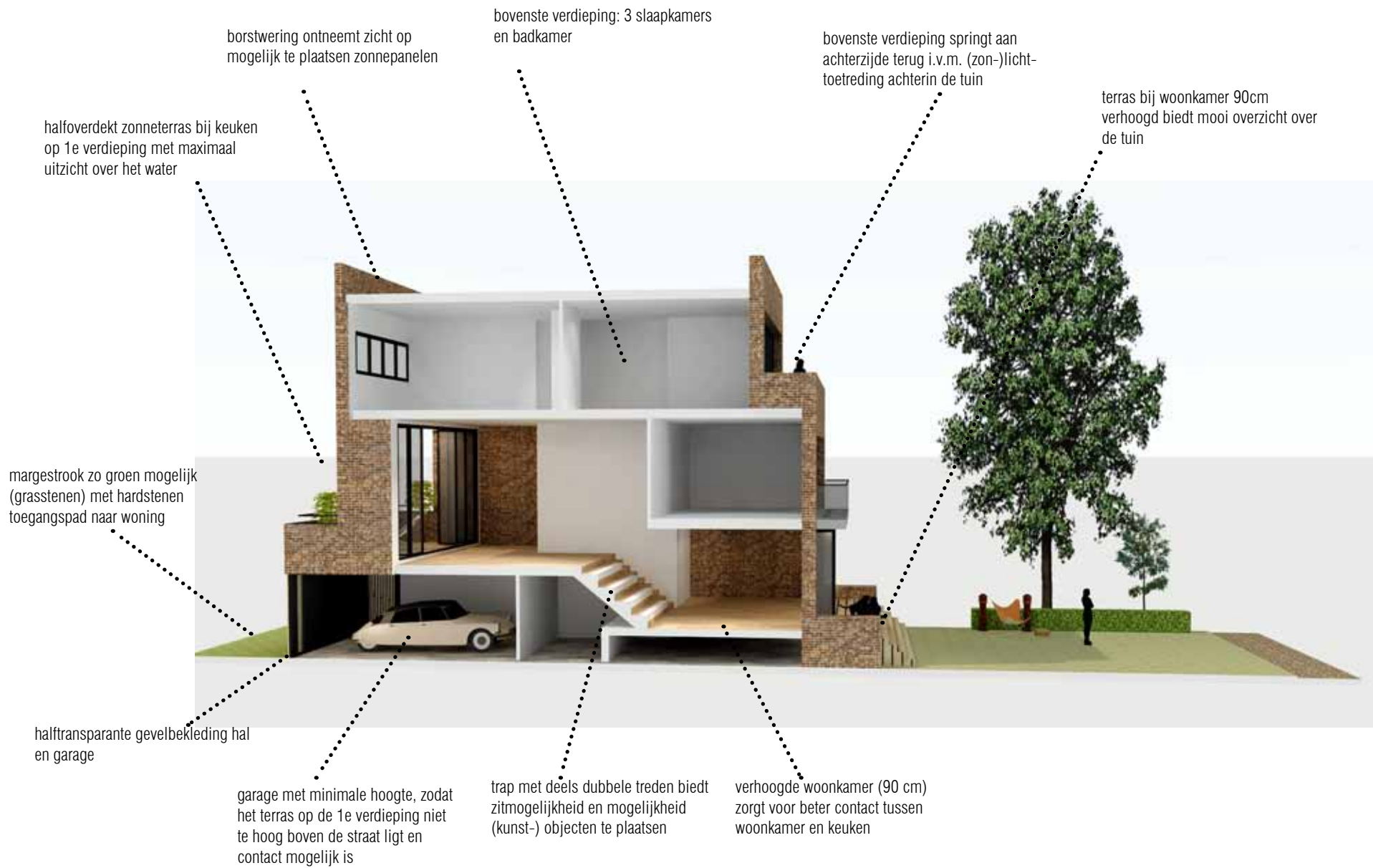
Nieuwbouw Woonhuis, blok 59, Haveneiland-Oost, IJburg, Amsterdam

opdrachtgever:

Architect:

Jan Hoedemaker Architectuur
Rapenburg 54b
1011TZ Amsterdam
06-81913736
jah@chello.nl







10570+P
 bk borstwering

9520+P
 niveau betondak

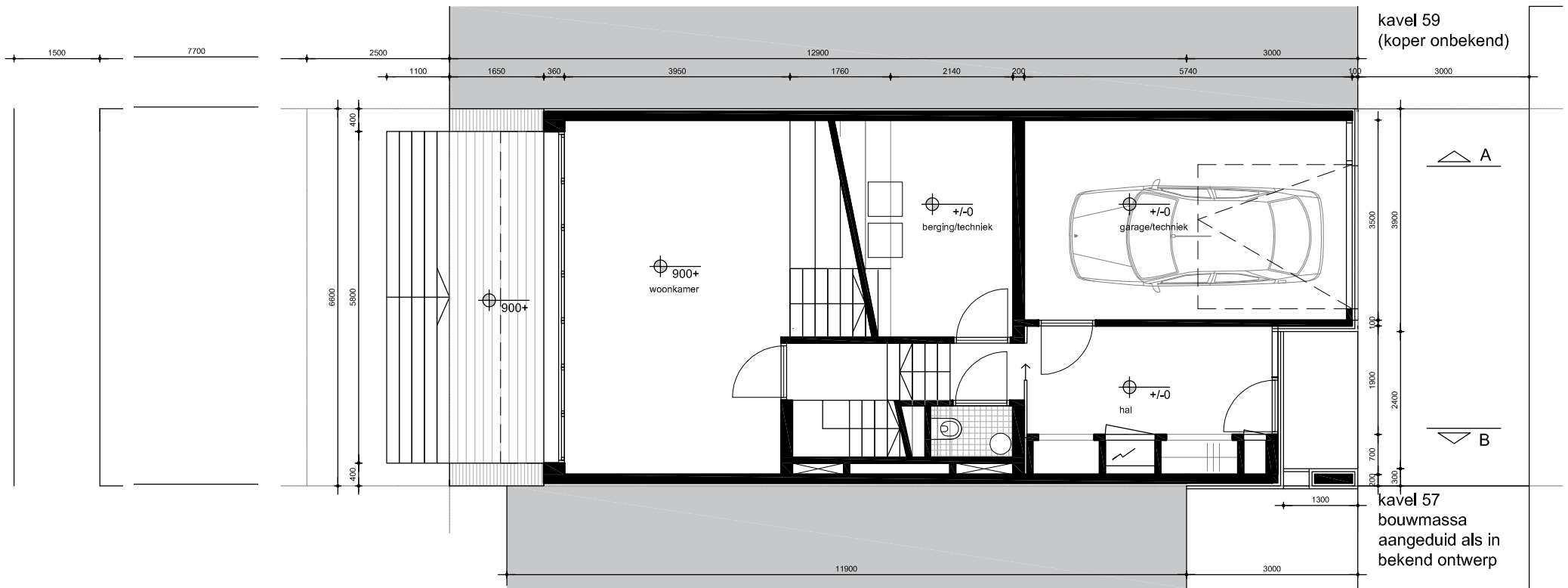
6670+P
 niveau slaapverdieping

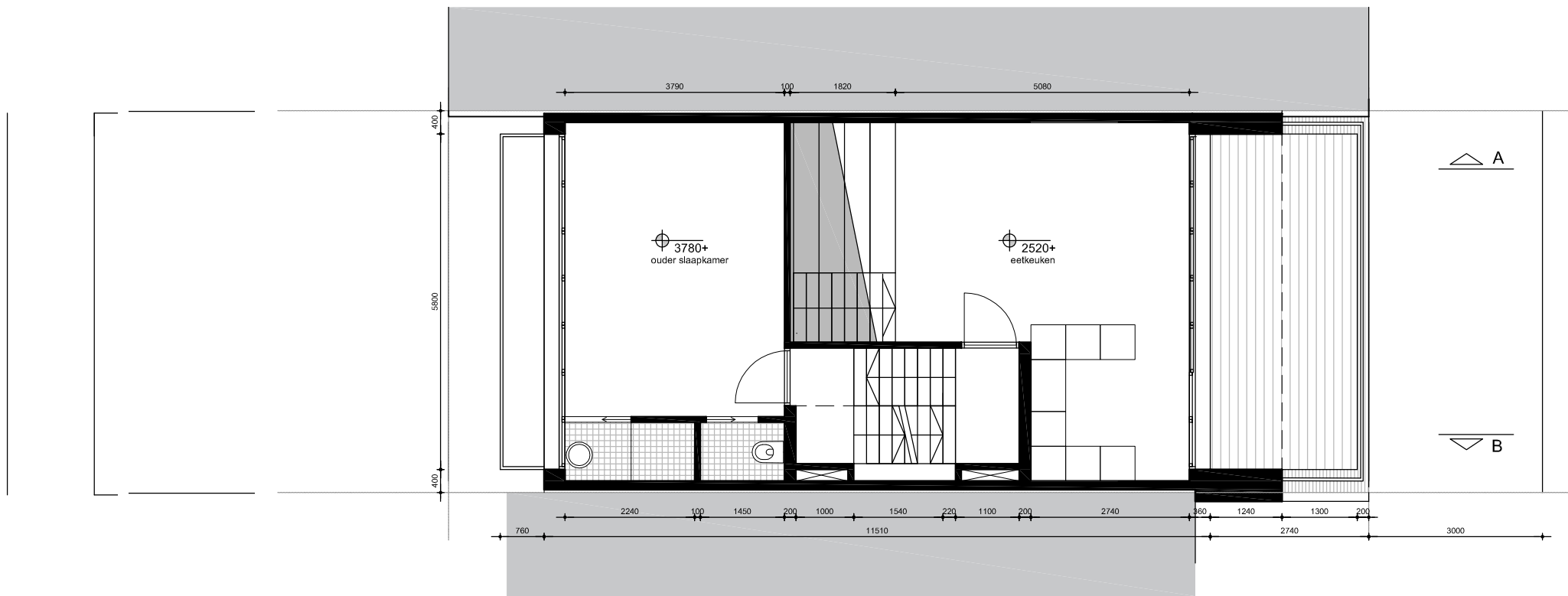
3420+P
 bk doorval

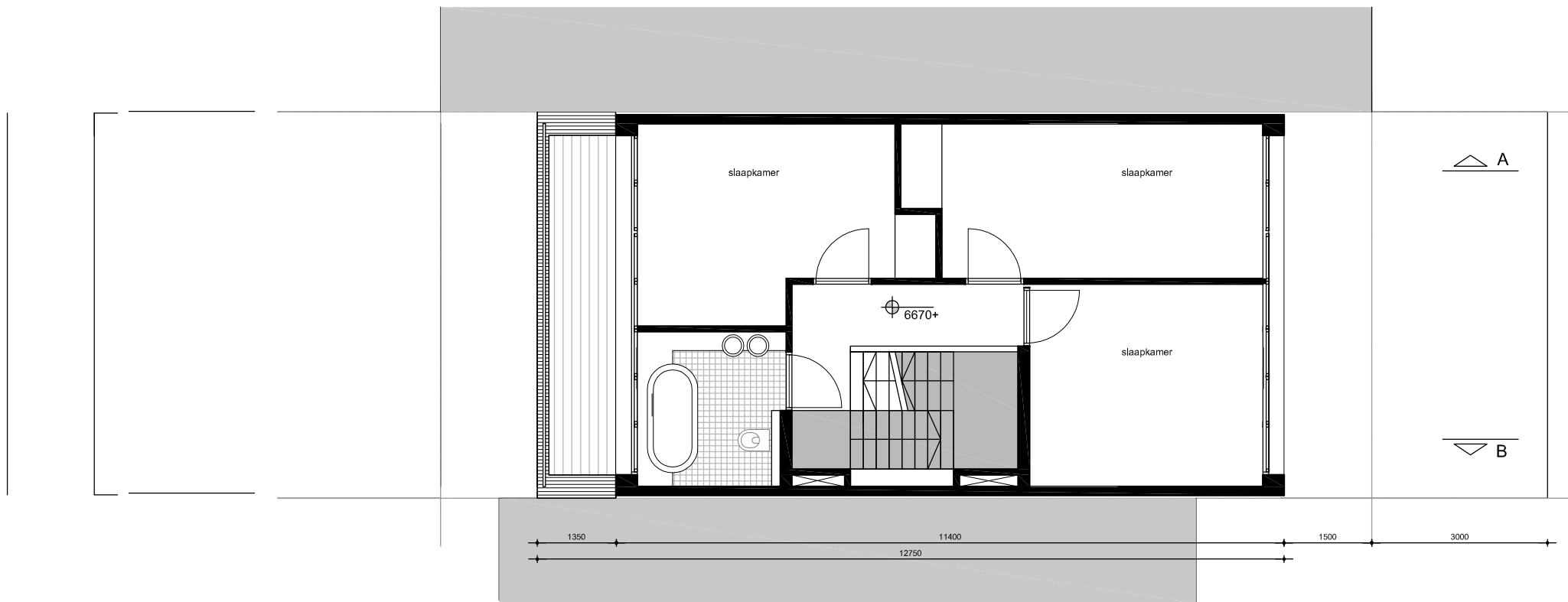
2520+P
 niveau keuken

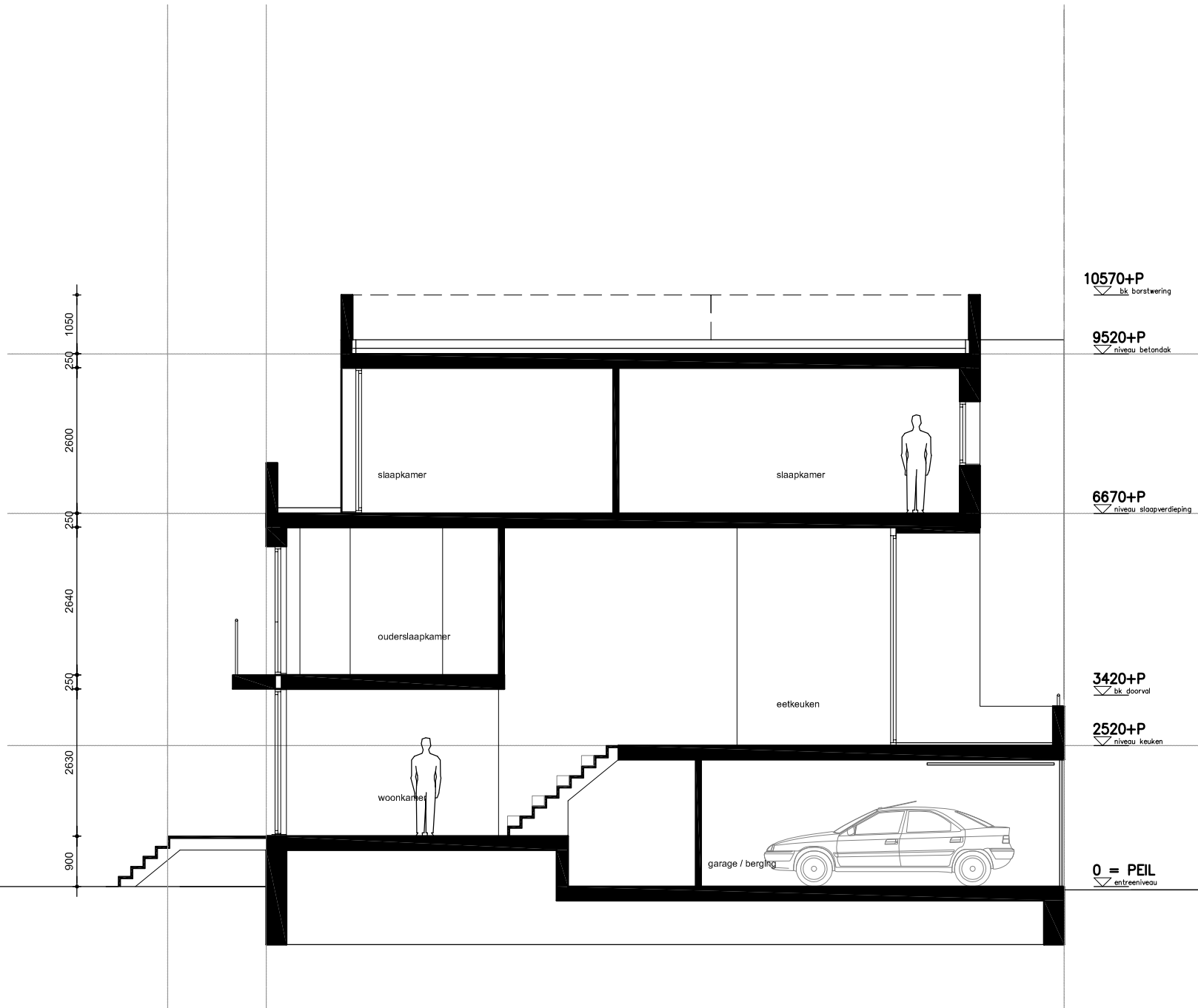
0 = PEIL
 entreeniveau

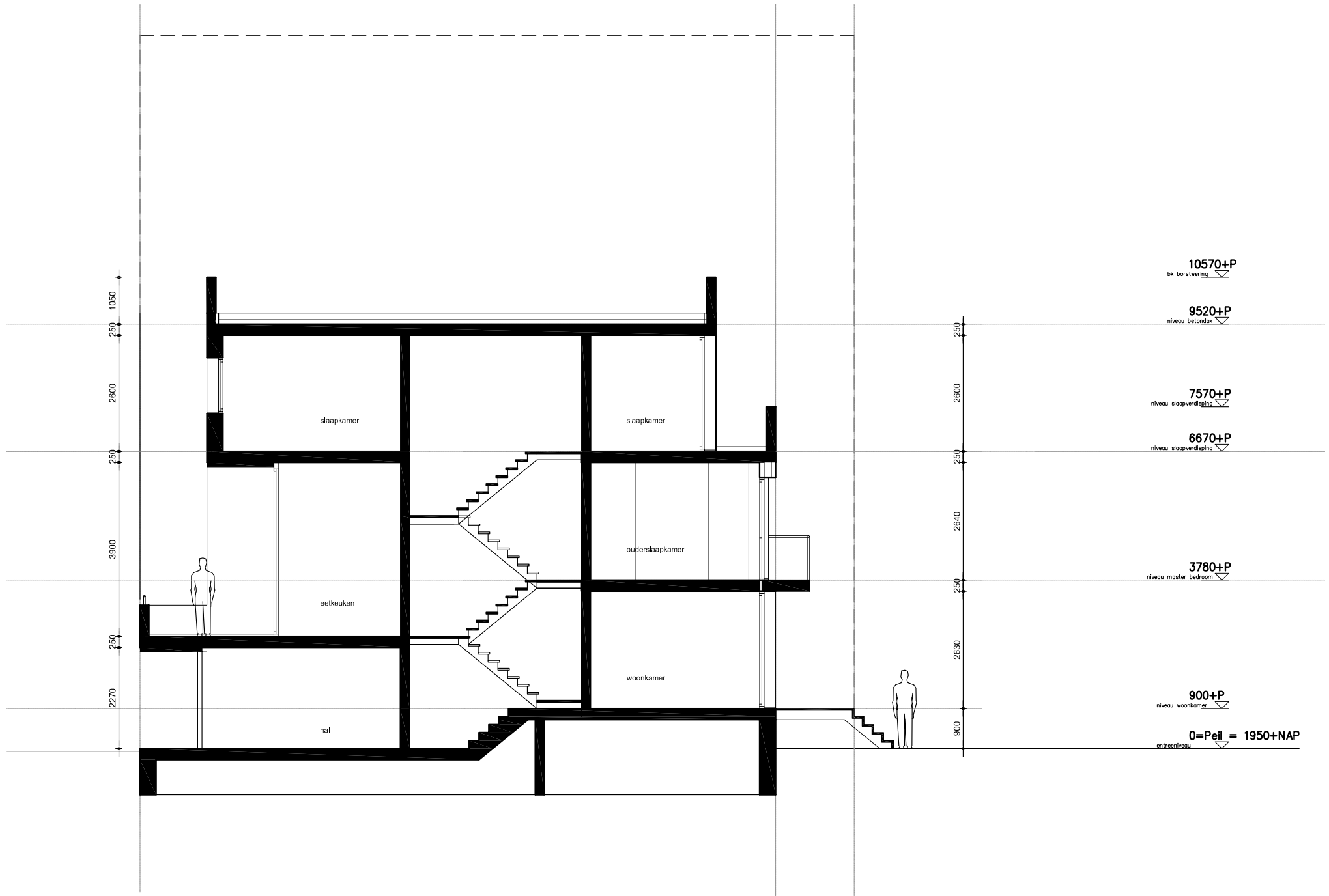














10570+P
bk borstwering

9520+P
niveau betondak

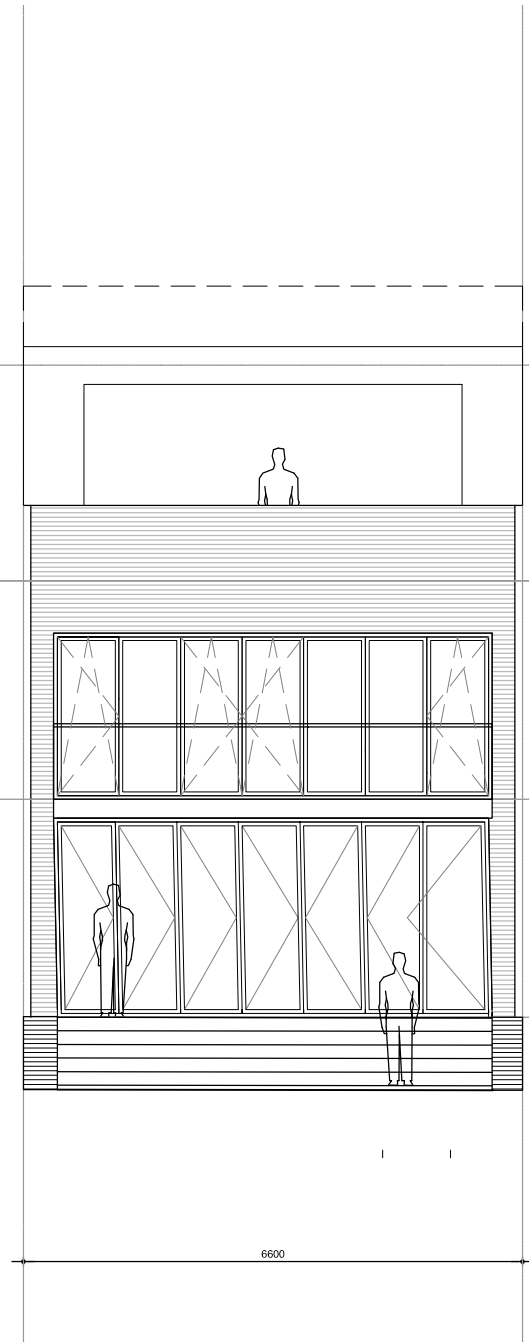
7570+P
niveau slaaperdieping

6670+P
niveau slaaperdieping

3780+P
niveau master bedroom

900+P
niveau woonkamer

0=Peil = 1950+NAP
entreeniveau





referentie baksteen :
Museum Insel Hombroich:
gemeleerde roodbruine
steen grof vermetseld met
platvolle voeg (evt. met extra
kalkresten).

de zijgevel komt hier ook
gedeeltelijk in beeld i.v.m.
de gekozen massaopbouw
van de burenafstemming hi-
erover heeft plaatsgevonden.



onderzijde overstekken voorzien bekleed met
baksteenstrips (bastenen horizontaal gesneden)
geprefabriceerde lateien in baksteen (geen strekklag)



referentie gevelafwerking begane grond:
verduurzaamd hout voorzien van Leeghwater Olympic
stain (whitewashed look). Achter de lattengevel
zijn voordeur kozijnen en de toegangsdeur naar de
garage zo onzichtbaar mogelijk verwerkt. daar waar
zich geen ramen bevinden, zal achter de latten een
donkere gevelbekleding worden aangebracht.

materialisering



referentie kozijnen:
ranke stalen kozijnen (Jansen o.d) , antraciet.
achterzijde BG en voorzijde 1e volledig te openen als
harmonica. 1e verdieping voorzijde woning, extra
hoog. Op verdiepingen gedeeltelijk draai-kiep



Jan Hoedemaker Architectuur - 20 maart 2015



suggestie wandafwerking binnenzijde: baksteen (strips) als
buitenzijde, grof vermetseld



materialisering